

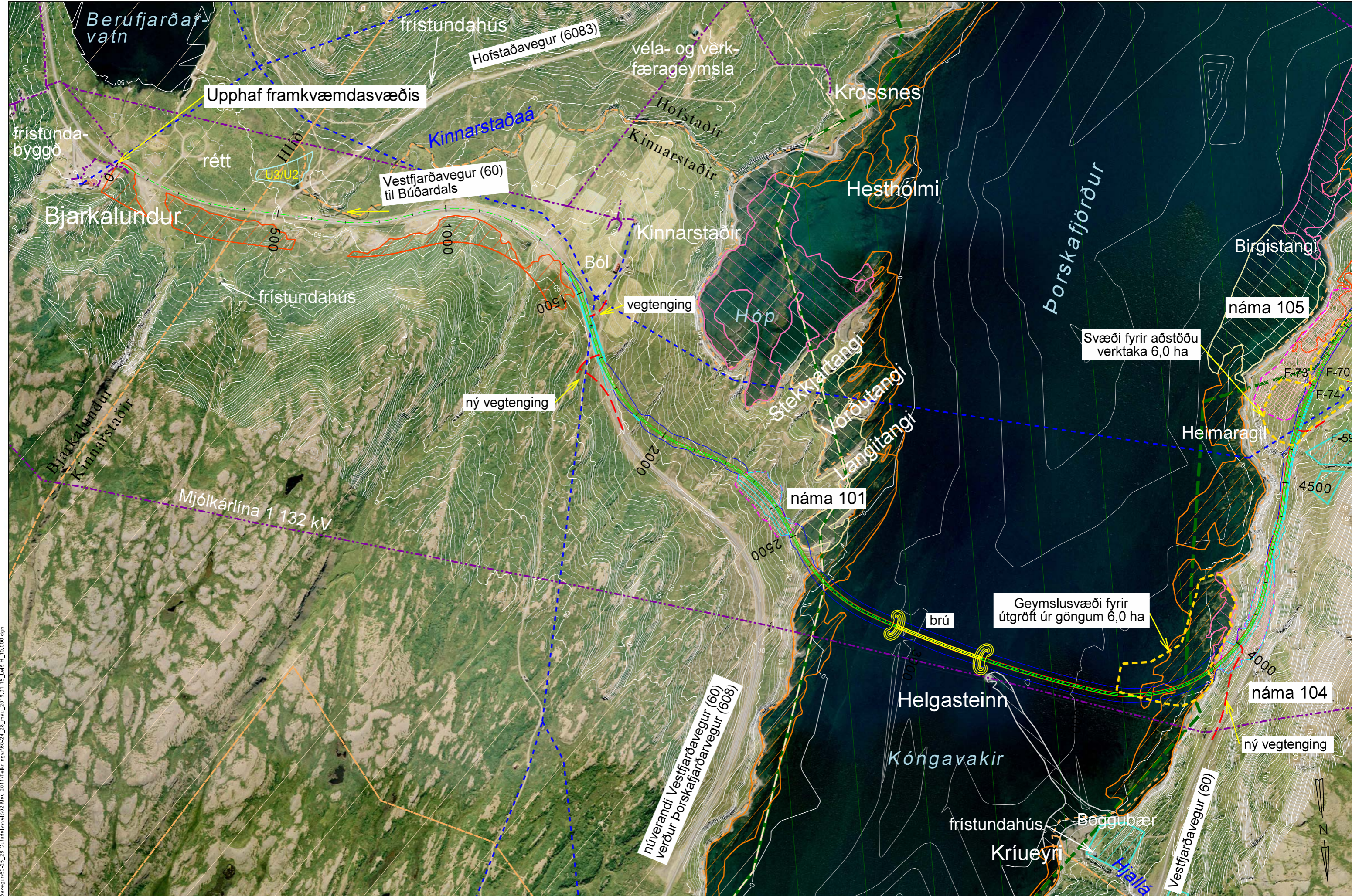
S:\Mannvirki\60-Vestfjarðavegur\60-25_28_Gufuldalsveit\02_Mau_2011\Teikningar\60-24_28_mah_2015_09_28_frummatskýrsla.dgn

Landmælingar: Vegagerðin
 Hnitakerfi: ISN93 Hæðakerfi: Landshæðarínet
 Loftmynddata og myndmæling: Loftmyndir ehf.
 Flughæð: 3000 m Mæskvastærð: 10x10 m.
 Kortagerð: Vegagerðin
 Landamerki eru ónákvæm, Helmlíð: Nýjaland 2006

- náma
- núverandi vegir
- fornleifar
- landamerki
- raflína
- fjarskiptalagnir
- friðlýsingar
- náttúruminjaskrá
- hverfisverndarsvæði



Hönnunardeild			Vestfjarðavegur	SHU-006025S
MÆLIKV.	Hannað	KK/HSB	Bjarkalundur - Skálanes	60-24/28
1:50.000	Telkn.	HA 02.02.2016	Grunnmynd	1 af 6
Yfirf.	Samp.		Leið H1	Teikning 8



S:\Mannfrk16\60-Vestfjarðavegur\60-24_28_Guldatafylling\02_Mau_2011\Teikningar\60-24_28_mau_2016.01_15_Lafl_H_10.000.dgn

Landmælingar: Vegagerðin
 Hnitakerfi: ISN93 Hæðarkerfi: Landshæðarnet
 Loftmynddata og myndmæling: Loftmyndir ehf.
 Flughæð: 3000 m Moskvastærð: 10x10 m.
 Kortagerð: Vegagerðin
 Landamerki eru ónákvæm. Helmið: Nýttjaland 2006
 2 m hæðarlínur

Brotinn flái
 Fylling
 Skering

Refsvörðin
 Öxl
 Kantlína
 Miðlína

- náma
- náttúruminjaskrá
- leira
- friðlýst æðarvarp
- votlendi
- Rafhlína
- friðlýst svæði
- leira / þangfjara
- þangsláttusvæði
- birkikjarr
- Fjarskiptalagnir
- hverfisvernd
- þangfjara
- sandur / klöpp
- landamerki
- fornleifar
- sjávarflötur



Hönnunardeild		Vestfjarðavegur		SHU-006025S	
M/ELIKV.	Hannað	Bjarkalundur - Skálanes		60-24/28	
1:10.000	Teikn.	Grunnmynd		2 af 6	
	Yfirf.	Leið H1		Teikning 8	
	Samp.				



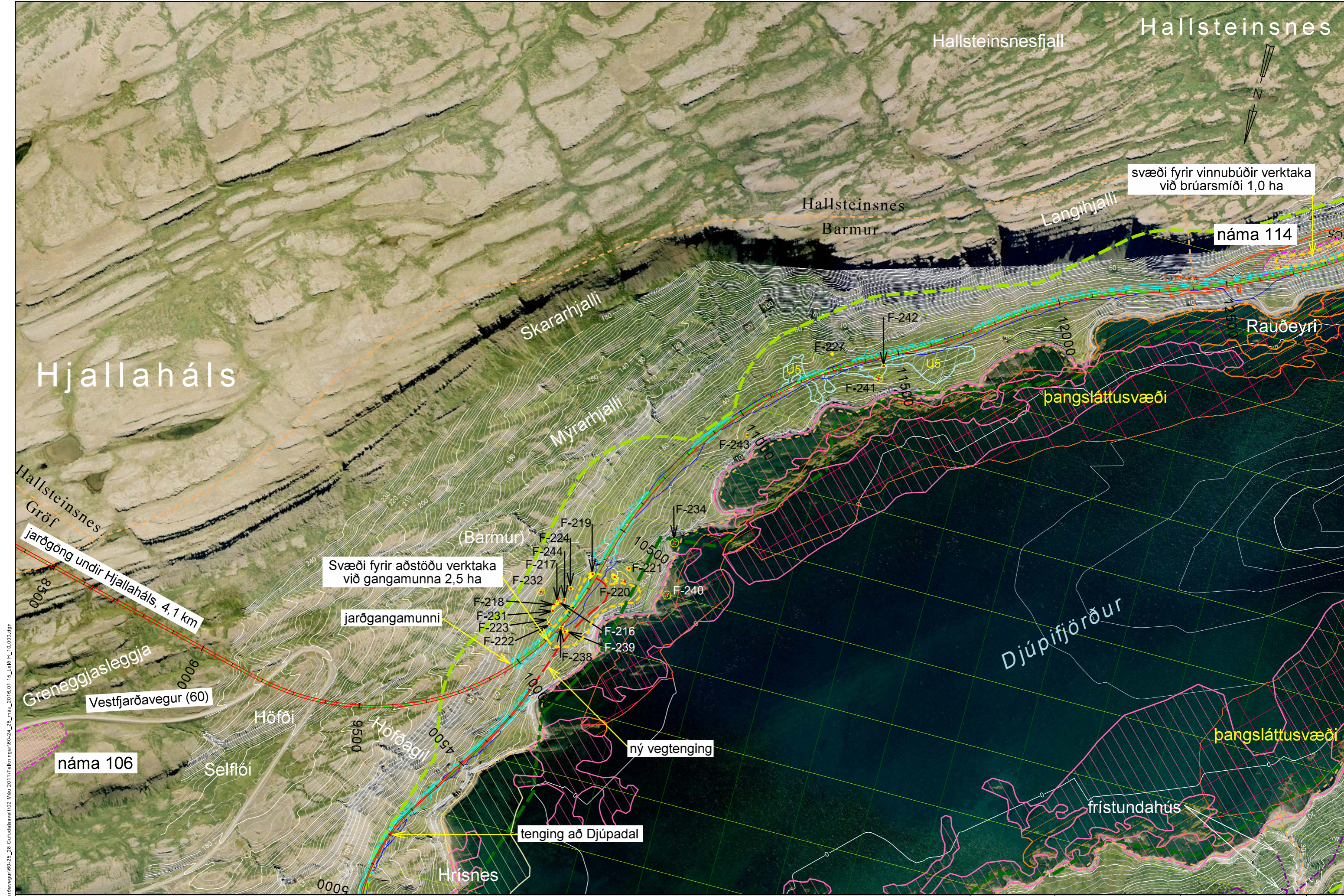
S:\Mannfrk16\60-Vestfjarðavegur\60-24_28_máu_2016.01_15_Lafr_H_10.000.dgn

Landmælingar: Vegagerðin
 Hnitakerfi: ISN93 Hæðarkerfi: Landsþæðarnet
 Loftmynddata og myndmæling: Loftmyndir ehf.
 Flughæð: 3000 m Móskaustærð: 10x10 m.
 Kortagerð: Vegagerðin
 Landamerki eru ónákvæm. Helmild: Nýttaland 2006
 2 m hæðarlínur

náma	náttúruminjaskrá	leira	friðlýst æðarvarp	votlendi
Rafllína	friðlýst svæði	leira / þangfjara	þangsláttusvæði	birkikjarr
Fjarskiptalagnir	hverfisvernd	þangfjara	sandur / klöpp	
landamerki	F-57 fomalifar	sjávarflötjar	deiliskipulagssvæði	



Hönnunardeild		Vestfjarðavegur	SHU-006025S
M/ELIKV.	Hannað	Bjarkatundur - Skálanes	60-24/28
1:10.000	Teikn.	Grunnmynd	3 af 6
	Yfirt.	Leið H1	Teikning 8
	Samp.		



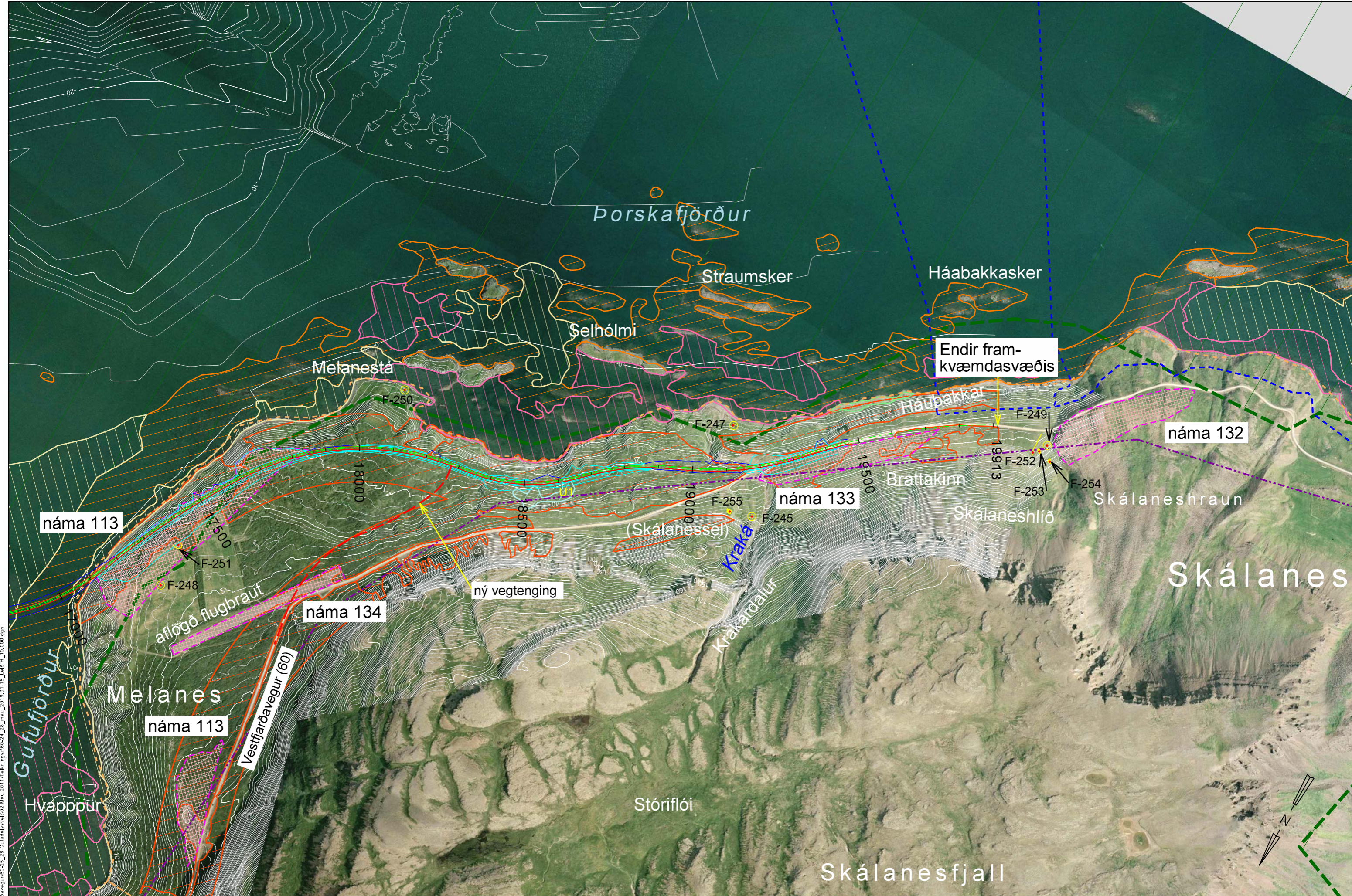
S:\Mannfróðun\Brotinn flái\Fjarðavegur\60-25_28_Giulfatesvæði\02_Máu_2011\Teikningar\60-24_28_máu_2016.01_15_LaB_H_10.000.dgn

Landmælingar: Vegagerðin
 Hnitakerfi: ISN93 Hæðarkerfi: Landshæðarnet
 Loftmyndataka og myndmæling: Loftmyndir ehf.
 Flughæð: 3000 m Moskvastærð: 10x10 m.
 Kortagerð: Vegagerðin
 Landamerki eru ónákvæm. Helmið: Nýtjaland 2006
 2 m hæðarlínur

náma	náttúruminjaskrá	leira	friðlýst æðarvarp	votlendi
Rafína	friðlýst svæði	leira / þangfjara	þangsláttusvæði	birkikjarr
Fjarskiptalagnir	hverfisvernd	þangfjara	sandur / klöpp	
landamerki	F-57 formlaifar	sjávarftíjar		



Hönnunardeild		Vestfjarðavegur	SHU-006025S
M/ELIKV.	Hannað	Bjarkatundur - Skálanes	60-24/28
1:10.000	Teikn.	Grunnmynd	4 af 6
	Yfirf.	Leið H1	Teikning 8
	Samp.		



S:\Mannfrk16\60-Vestfjarðavegur\60-24_28_mau_2016.01.15_LaM_H_10.000.dgn

Landmælingar: Vegagerðin
 Hnitakerfi: ISN93 Hæðarkerfi: Lands hæðarnet
 Loftmynddata og myndmæling: Loftmyndir ehf.
 Flughæð: 3000 m Móskestærð: 10x10 m.
 Kortagerð: Vegagerðin
 Landamerki eru ónákvæm. Helmild: Nýtjaland 2006
 2 m hæðarlínur



- | | | | | |
|------------------|------------------|-------------------|-------------------|------------|
| náma | náttúruminjaskrá | leira | friðlýst æðarvarp | votlendi |
| Rafína | friðlýst svæði | leira / þangfjara | þangsláttusvæði | birkikjarr |
| Fjarskiptalagnir | hverfisvernd | þangfjara | sandur / klöpp | |
| landamerki | F-57 formlifjar | sjávarflötur | | |



Hönnunardeild	
M/ELIKV.	Hannað
1:10.000	Teikn.
	Yfirt.
	Samp.

Vestfjarðavegur	SHU-006025S
Bjarkatundur - Skálanes	60-24/28
Grunnmynd	6 af 6
Leið H1	Teikning 8